

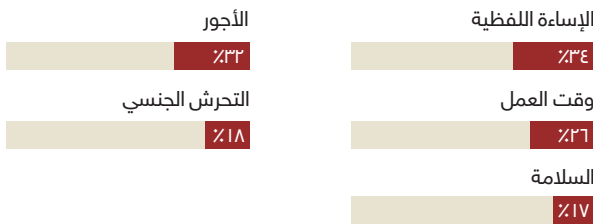
يوظف قطاع الألبسة الأردني حوالي ٧٩,٠٠٠ عاملا، معظمهم من النساء والعمال المهاجرين من جنوب آسيا. يُجري برنامج عمل أفضل/ الأردن استطلاعاً سنوياً للعمال والمشرفين والمدراء لتبيين آرائهم بقضايا رئيسية منها ظروف العمل ومعرفة أصحاب المصلحة بهذه القضايا والحياة الشخصية.

مخاوف العمال

سُئل العمال عن مخاوفهم ومخاوف زملائهم المتعلقة بعدد من القضايا.

- **الإساءة اللفظية:** لا تزال الإساءة اللفظية واحدة من المخاوف السائدة بين العمال.
- عبر عدد متزايد من العمال عن مخاوف تتعلق **بالأجور وساعات العمل**، خاصة العمال المهاجرون.
- سجلت المخاوف المتعلقة بقضايا **السلامة** انخفاضا خلال السنوات الماضية.

نسبة العمال الذين عبّروا عن مخاوف، بحسب الموضوع

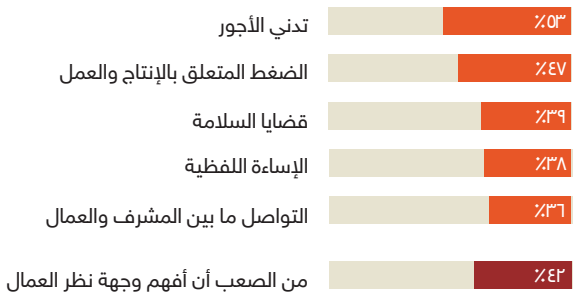


وجهة نظر المشرفين والمدراء بمخاوف العمال

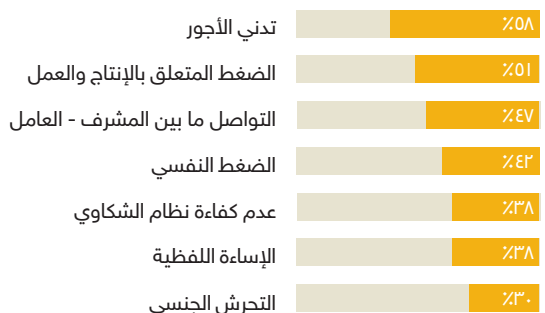
سُئل المشرفون والمدراء عن رأيهم بمخاوف العمال في المصنع. واختلف المنظور الذي عبّروا عنه في إجاباتهم عن منظور العمال من حيث ترتيب هذه المخاوف بحسب الأهمية.

- يعتبر كلا المشرفين والمدراء أن **انخفاض الأجور** هو مصدر القلق الأساسي لجميع العمال.
- لم يعتبر المشرفون والمدراء المخاوف المتعلقة **بالإساءة اللفظية** أولوية مقارنة بالمشاكل الأخرى.

المشرفين

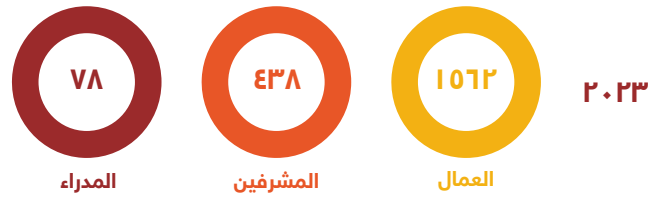


المدراء

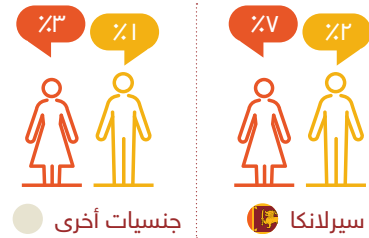
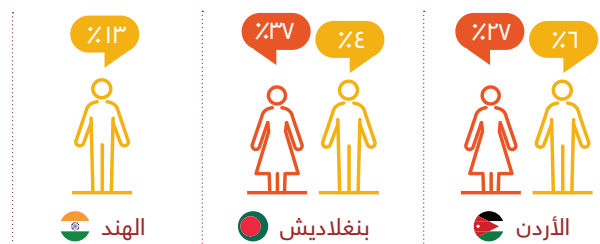


عينة عن الاستطلاع

الإطار الزمني للاستطلاع وحجم العينة



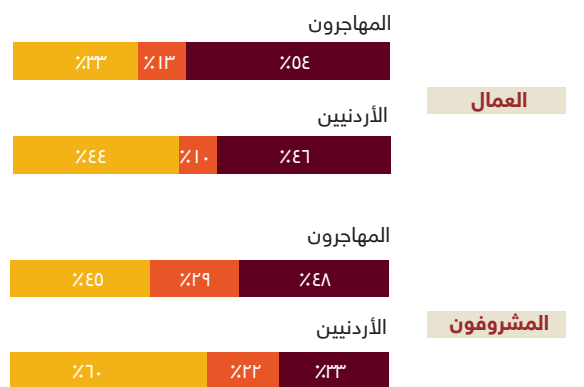
المعلومات الديمغرافية: نسب الذكور والإناث والجنسيات



ضغط العمل

يعد الضغط مشكلة شائعة في قطاع الألبسة، تؤثر على كلا العمال والمشرفين. حيث اعتبر نصف العمال والمشرفين المستطلعين تقريبا أن مستوى الضغط المرتبط بعملهم غير مقبول. وكان العمال والمشرفون المهاجرون أميل للإفادة بوجود مستوى غير مقبول من ضغط العمل.

مستوى الضغط في عملي غير مقبول



■ موافق ■ رأي محايد ■ لا أوافق

انخراط العمال في النقابة العمالية

منذ طرح الاتفاقية التنفيذية الأولى مع النقابة العمالية في بداية ٢٠٢٢، بدأت جهود رفع قدرات النقابة تؤتي ثمارها، حيث كشف الاستطلاع عن وجود ارتفاع في مستوى **بروز** النقابة وانخراطها مع العمال.

- ارتفاع في مستوى معرفة العمال بوجود النقابة



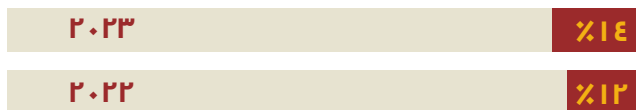
- أفادت نسبة أعلى بكثير من العمال أنهم التقوا بممثل النقابة في المصنع مرة واحدة في الشهر على الأقل



قدرة المصانع على الصمود

أفاد عدد أكبر من المصانع هذه السنة أن الطلبات غير المؤكدة لا تشكل مصدر قلق بالنسبة لهم مقارنة بالسنة الماضية، بالرغم من التحدي الخارجي الناشئ عن انكماش الطلبات في العالم.

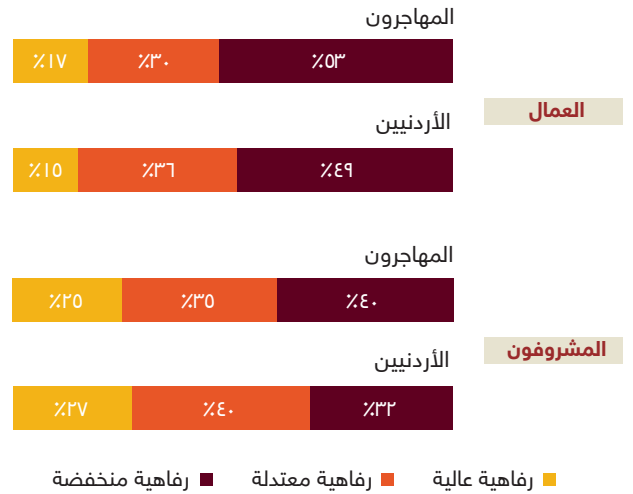
نسبة المدراء الذين أجابوا بأن الطلبات غير المؤكدة من المشتريين لا تشكل مصدر قلق بالنسبة لمصنعهم



الصحة النفسية

كانت مشكلة صحة العمال النفسية من ضمن المشاكل الأكثر بروزا خلال السنوات الخمسة الماضية في القطاع. وبحسب الاستطلاع يعاني أكثر من نصف العمال من تدني مستوى الصحة النفسية. ويبدو أن العمال والمشرفين المهاجرين أكثر عرضة لمشاكل الصحة النفسية مقارنة بالأردنيين.

السلامة النفسية



الثقة ما بين العمال والمدراء

يعد بناء الثقة في مكان العمل عنصرا في غاية الأهمية في نموذج برنامج عمل أفضل/ الأردن لتحسين المصانع، وهو كذلك عامل مهم في نجاح المصنع. ففيما تتعزز ديناميكيات القوة في مكان العمل، يتعزز كذلك الشعور بوجود ثقة متبادلة. وفيما يرى جميع المدراء تقريبا أن هناك ثقة متبادلة ما بين العمال والمدراء في المصنع، إلا أن ربع العمال تقريبا يخالفونهم الرأي.

هناك ثقة متبادلة بين العمال والإدارة في المصنع

